

Maxiemergenze sanitarie negli eventi civili

Ugo Marchisio

*Medicina delle Catastrofi e
Maxiemergenze (Torino – 12-9-2009)*

Il nostro percorso

- Impostazione di base
- Aspetti peculiari propri degli “eventi civili”:
 - Grande concentrazione di persone
 - Enorme impatto mediatico
- Esperienza diretta: Olympic Winter Games (Torino 2006)

Il nostro percorso

- Impostazione di base
- Aspetti peculiari propri degli “eventi civili”:
 - Grande concentrazione di persone
 - Enorme impatto mediatico
- Esperienza diretta: Olympic Winter Games (Torino 2006)



Obiettivo

Obiettivo della organizzazione sanitaria è fornire alle persone coinvolte **la migliore assistenza possibile nonostante** l'eccezionalità – in termini di qualità e di dimensioni – dell'evento catastrofico



Disciplina, umiltà e capacità di adattamento

Si è solo **una delle tante** funzioni e si deve lavorare integrati alle altre (Forze Armate, Polizia, Vigili del Fuoco, Protezione Civile, Volontari ecc.), seguendo la **catena di comando** che fa capo a responsabili quasi mai sanitari

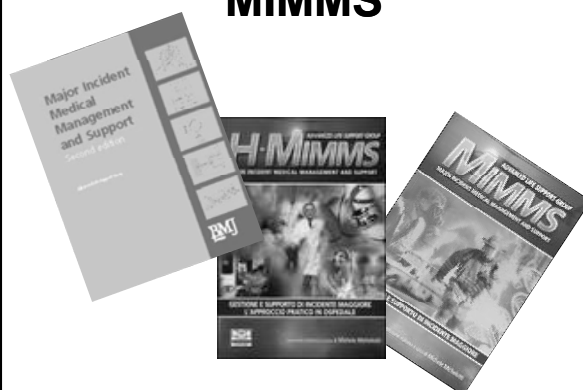
Le radici

Medicina militare e
Chirurgia di guerra

Rianimazione
Traumatologia
Med.d'Urgenza

Igiene e
Organizzazione
Sanitaria

MIMMS



Le tre fasi dell'intervento

1. Preparazione

2. Risposta strutturata

3. Recupero

Esercitazioni continue ... non servono eroi ma professionisti preparati e motivati !



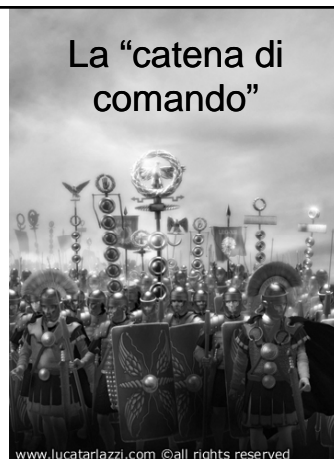
Risposta strutturata

- Command & Control = Direzione
- Safety
- Communications
- Assessment
- Triage
- Treatment
- Transport

La "catena di comando"

Procedure

Standardizzazione



www.lucatarlazzi.com ©all rights reserved

Sicurezza

1 – I soccorritori
get out, stay out, call out

2 – La scena
Perimetro ecc.

3 – Le vittime

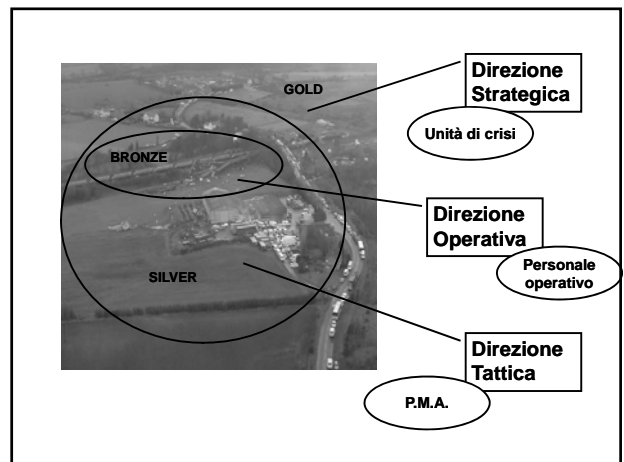
Comunicazioni

Un cattivo sistema di comunicazioni è la principale causa di fallimento nella gestione di un incidente maggiore

METHANE

Le tre aree

ASSESSMENT



Triage

- Dare ai sopravvissuti un ordine di priorità di trattamento
- Processo dinamico: rivalutazione almeno ad ogni tappa della catena di evacuazione

Dominique Jean Larrey (Chirurgo Capo della Grande Armée di Napoleone Bonaparte)

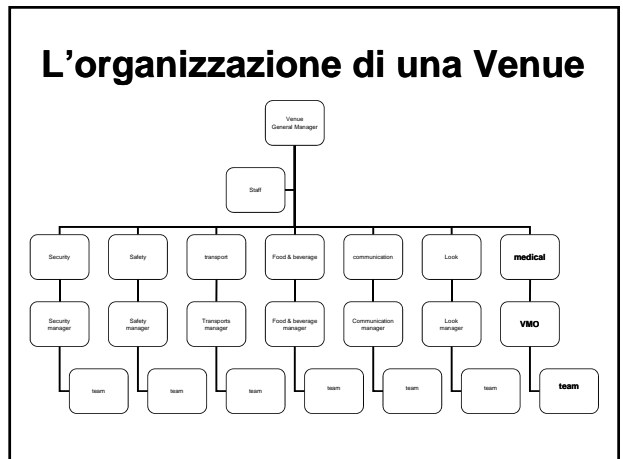
Il nostro percorso

- Impostazione di base
- Aspetti peculiari propri degli "eventi civili":
 - Grande concentrazione di persone
 - Enorme impatto mediatico
- Esperienza diretta: Olympic Winter Games (Torino 2006)

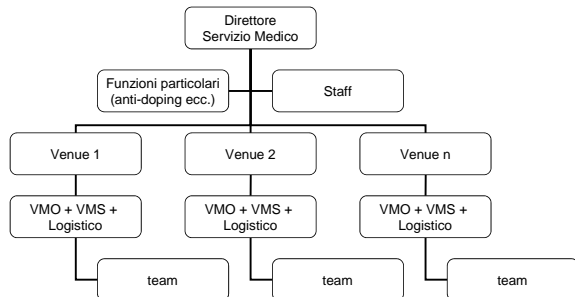


VIPs e Media Operators

- Comitati Olimpici
- Personalità
- Rappresentanti ufficiali
- Press
- Broadcasting

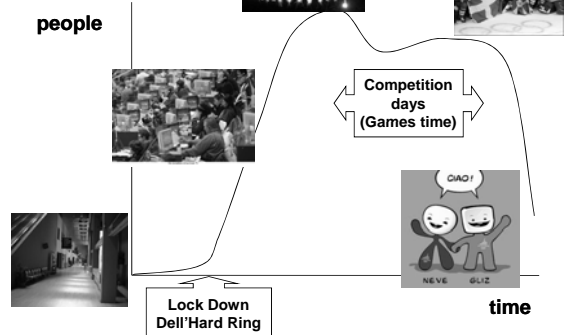


L'organizzazione del Servizio Medico



MMC

Population Flow



Il tormentone della Security ...



- Mag and bag
- VSA (Vehicle Screening Area)
- Accreditations

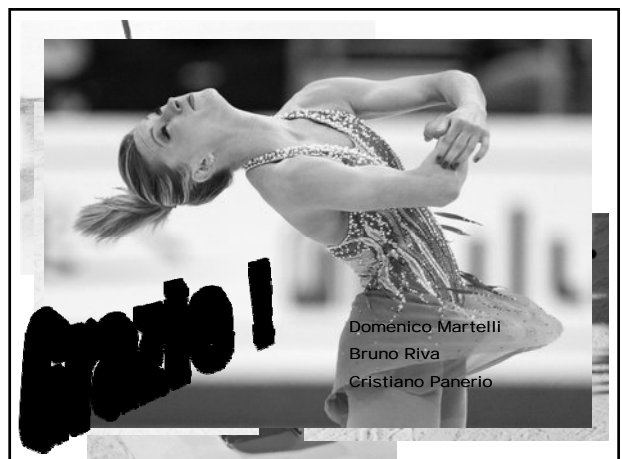
Caratteristiche peculiari ...



- Attività High
- Stress - Jet lag
- Sigarette - Alcohol
- Coca parties ?
- Rischio generico di delirio
- Rischio specifico di attentati

Gli operatori mediatici hanno un approccio del tutto particolare agli eventi su cui lavorano ed al servizio di soccorso medico ...

E noi non dobbiamo essere lì solo per salvare vite umane ...



Domenico Martelli
Bruno Riva
Cristiano Panerio