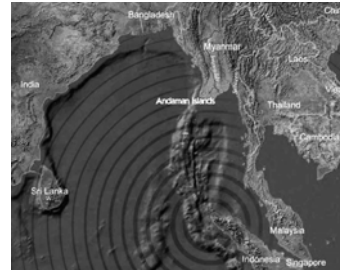


Medicina delle Catastrofi e Maxi-Emergenze

Direttore Tecnico Principale della Polizia di Stato
Biologo Forense
Dr.ssa Marinella LA PORTA
marinellalaporta@virgilio.it

Asian Tsunami Disaster

26 December 2004 08:00 hrs 9.2 earthquake, epicenter 200 miles off Sumatra Island, Indonesia





Bodies Recovering



In pochi giorni sono stati ritrovati migliaia di corpi





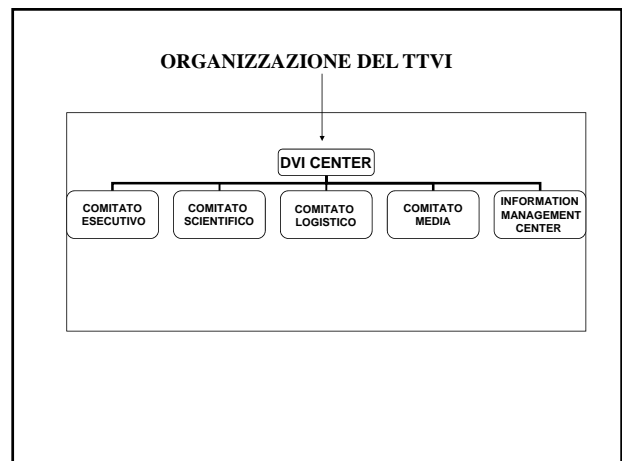
Tracciabilità

Missing Persons - Request for Help

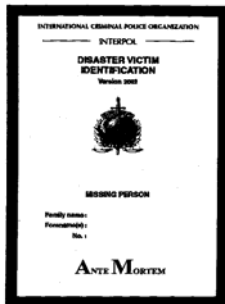
Do you know them?

Thai Tsunami Victim Identification

Il TTVI è un gruppo di lavoro internazionale, composto dagli specialisti forensi delle polizie di 31 paesi, con la finalità di identificare le vittime dello Tsunami utilizzando, in maniera interdisciplinare, le metodiche investigative forensi.



ANTE MORTEM FORM



IDENTIFICAZIONE DELLE VITTIME: IL MODULO ANTE MORTEM

L'Ante Mortem Form contiene i dati ricavati dai familiari della persona scomparsa (documenti, foto, descrizioni, fingerprints, informazioni mediche e dentali, profilo del DNA); i dati vengono trasmessi all'Interpol.

ANTE MORTEM FORM

La pagina relativa al profilo del DNA contiene i dati genetici della persona scomparsa (DNA diretto) e i profili genetici dei suoi familiari.

Profile of the missing person
Profile of the relatives

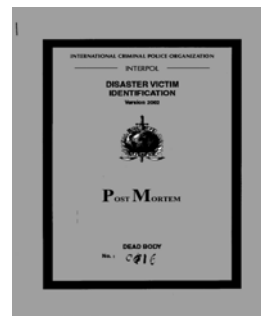


Identificazione

Elementi identificativi:

- *Impronte digitali*
- *Dentatura, radiografie e fotografie*
- *DNA*

POST MORTEM FORM



Identificazione delle vittime:
Il modulo POST MORTEM

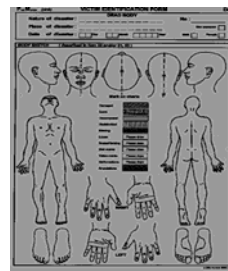
Il modulo Post Mortem contiene i dati ricavati dall'esame dei corpi delle vittime.

POST MORTEM FORM

Il modulo contiene i risultati dei dati acquisiti e degli esami effettuati sul corpo.

- 1. PERSONAL BELONGINGS
- 2. PHYSICAL DESCRIPTION
- 3. AUTOPSY AND DNA SAMPLING
- 4. DENTAL EXAMINATIONS

POST MORTEM FORM



Dati antropometrici

Profili del DNA

Descrizione dei tatuaggi



Identificazione

I punti dell'impronta digitali sono le particolarità: incroci di linee, terminazioni di creste papillari, centro di figura ecc..

Il confronto può essere effettuato a mano visivamente o essere eseguito tramite AFIS, Automatic Fingerprint Identification System, in questo caso l'operatore deve inserire l'impronta nel sistema tramite scanner (risoluzione di circa 500 punti per pollice).

Identificazione

In Italia l'identificazione mediante impronte digitali si basa sull'individuazione di almeno 16 punti di compatibilità tra le due impronte messe a confronto. Negli altri paesi tale limite è decisamente più basso come per esempio in Olanda, 14 punti, o addirittura negli USA dove vengono considerati attendibili solamente 12 punti.

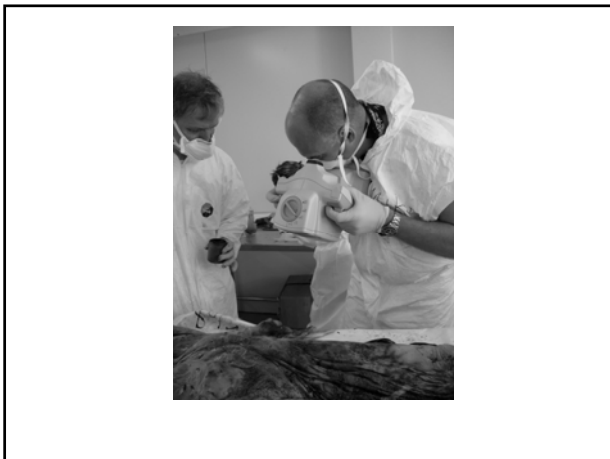




Identificazione

Nella comparazione odontoiatra si ricercano particolarità (caries, struttura morfologica ecc..) delle due dentature da confrontare.

Il raffronto era visivo e prevedeva il confronto tra le radiografie (AM) e le radiografie (PM)



DENTAL X-RAYS



Medici Legali e Biologi Forensi



Identificazione

Il confronto mediante DNA si basa sull'analisi degli STR (short tandem repeat).

Il primo step prevede l'estrapolazione del DNA dal materiale biologico prelevato sulla salma e successivamente, dopo aver ottenuto un profilo genetico, si effettua il confronto con il profilo genetico diretto o indiretto.

Normalmente si usano software specifici (es. Gene Code o Gene Mapper) per effettuare il confronto tra i due profili.



RECONCILIATION

**IL CONFRONTO FINALE
(RECONCILIATION)**

Il confronto finale, ai fini dell'identificazione, si basa sulla comparazione dei dati riportati nell' ante mortem form (AM) e nel post mortem form (PM).

