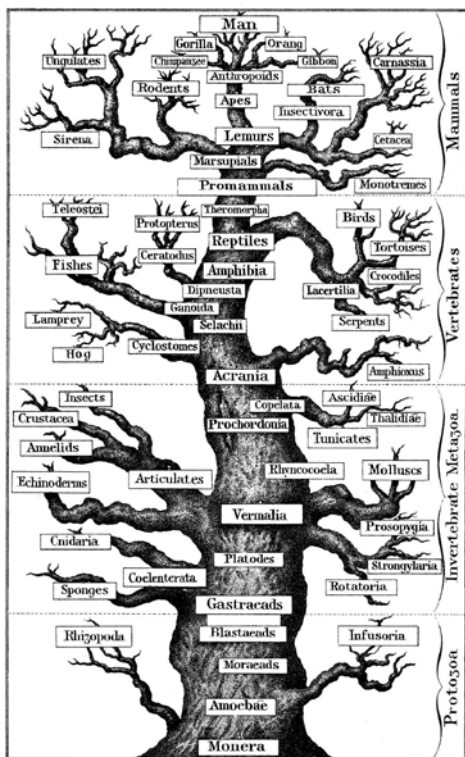




Associazione Medici Cattolici Italiani
Diocesi di Milano
Sezione “Santa Gianna Beretta Molla”

con il patrocinio del
Pontificium Consilium De Cultura (Città del Vaticano)

L'Evoluzione Biologica. Dialogo tra Scienza, Filosofia e Teologia



Milano - Auditorium
Centro Congressi Assolombarda

Sabato, 27 novembre 2010

9.15  **lettura: Genesi: 1-2,4a**

Introduzione al Convegno:

Prof. Giorgio Lambertenghi Delilieri

(Presidente AMCI, Milano)

Moderatore: *Prof. Edoardo Boncinelli*

(Docente di Biologia e Genetica, Università Vita-Salute di Milano)

Il saluto di S.E il Card. Dionigi Tettamanzi

S.E. Mons. Franco Giulio Brambilla

(Vescovo Ausiliare e Vicario Episcopale per la Cultura della Diocesi di Milano)

Evoluzione biologica: il caso-studio degli ominidi e di Homo sapiens

Prof. Giorgio Manzi

(Professore di Paleoantropologia ed Ecologia umana all'Università La "Sapienza", Roma, Direttore del Museo di Antropologia "Giuseppe Sergi", Roma)

 **lettura: Salmo 8**

Dal creazionismo scientifico alla scienza della creazione

Prof. Ludovico Galleni

(Professore di Zoologia Generale, Università degli Studi di Pisa e Professore di Evoluzione Biologica, Pontificia Università Gregoriana, Roma)

11.15 **Moderatore:** *Don Antonio Lattuada*

(Docente di Teologia Morale, Facoltà di Teologia dell'Italia Settentrionale–sede di Milano)

 **lettura: Giobbe: 38,1-18**

L'evoluzione: dai dati, ai fatti, alle spiegazioni, alle teorie e alle interpretazioni filosofiche

Prof. Evandro Agazzi

(Presidente della "Académie Internationale de Philosophie des Sciences", Professore Emerito Università degli Studi di Genova)

E' l'evoluzione una sfida per la creazione oppure è la creazione una sfida per l'evoluzione?

Rev. Prof. Santiago Sanz Sánchez

(Professore di Teologia Dogmatica e Coordinatore degli Studi della Facoltà di Teologia, Pontificia Università della Santa Croce, Roma)

 **lettura: Romani: 8, 18-25**

L'uomo biblico e la scienza moderna

S.E. Mons. Gianfranco Ravasi

(Presidente del Pontificio Consiglio della Cultura, Città del Vaticano)

Considerazioni conclusive

Prof. Alfredo Anzani

(Vicepresidente Federazione Europea Medici Cattolici)

Lecture ed interpretazione di Patricia Conti (attrice)

Sede del Convegno

Auditorium
Centro Congressi Assolombarda
Via Pantano 9 - 20122 Milano

Segreteria Scientifica

Prof. Giorgio Lambertenghi Deliliers
Ematologia 1 - Centro Trapianti di Midollo
Fondazione IRCCS Ca' Granda Ospedale Maggiore Policlinico,
Via Francesco Sforza 35 - 20122 Milano
Tel. 02 55033322 - Fax 02 55033341
E-mail: giorgio.lambertenghi@unimi.it

Ufficio Stampa AMCI - Milano

Dott. Edoardo Caprino
Cell. 339 5933457
E-mail: edoardocaprino@yahoo.fr

Segreteria Organizzativa

ECON Srl

Via della Moscova 16 - 20121 Milano
Tel. 02 29005745 - Fax 02 29005790
www.econcongressi.it
E-mail: econ@econcongressi.it

CON IL SOSTEGNO DI



CREDITO BERGAMASCO

PASSIONE E SENSIBILITÀ PER LA CULTURA

SI RINGRAZIA

Assolombarda
per la concessione del Centro Congressi

*Immagine di copertina:
Genealogical Tree of Humanity.
The Evolution of Man, Pl. XX - E. Haeckel (1879)*